

Hygienekonzept für die Durchführung von Handballpunktspielen in der Jahnhalle (813036)

Grundlagen:

Corona-Regeln des Landes Niedersachsen, Empfehlungen des Handballverbandes Niedersachsen und das allg. Schutzkonzept des TV Hude

Allgemeines:

Beim Betreten und vor dem Verlassen der Sporthalle sind die Hände zu reinigen bzw. zu desinfizieren.

In allen Räumen der Sporthalle ist die Abstandsregel von 1,5m und die Maskenpflicht einzuhalten. Hiervon befreit sind nur die Handballmannschaften und die Schiedsrichter in der Halle mit dem Handballspielfeld während ihrer Sportausübung einschließlich Vor- und Nachbereitung.

Die Gastmannschaften werden aufgefordert sich vor Anreise über die Hallennutzungsbedingungen zu informieren.

Zugang zur Halle

Beide Mannschaften reisen bereits in Sportkleidung an und betreten Zeitversetzt über den Hauptflur die Sporthalle.

Unmittelbar nach Betreten des Gebäudes sind die Hände zu reinigen bzw. zu desinfizieren.

Die Gastmannschaft meldet sich vorher durch einen Mannschaftsvertreter bei der Heimmannschaft an und wird in das Schutzkonzept der Halle eingewiesen.

Im Flurbereich besteht wegen möglichen Begegnungsverkehrs Maskenpflicht bis in die Halle.

Der Schuhwechsel erfolgt im Bereich der Seitenlinie, die mit Auslegeware belegt ist.

Wenn vor dem Spiel Trikots angezogen werden müssen, kann dies, um eine angemessene Intimität zu gewährleisten im angrenzenden Spiegelsaal zeitversetzt je Mannschaft erfolgen.

Die vollständige Mannschaftsliste ist beim Betreten der Halle abzugeben!

Den SR steht über den Hauptflur der Betreuerraum zur Verfügung.

Zeitnehmer und Sekretär betreten ebenfalls die Halle über den Hauptflur und unterliegen während Ihrem Aufenthalt in der Halle der Maskenpflicht.

Zuschauen nur eingeschränkt möglich!

Es werden keine Zuschauer zugelassen! Nur die Fahrer und Begleitpersonen der Heim- und Gastmannschaft gehen direkt über den Hauptflur auf die Galerie. Für den Aufenthalt auf der Galerie ist die Abstandsregel von 1,5m einzuhalten und es besteht

Maskenpflicht. Je Mannschaft sind max. 8 Begleitpersonen einschließlich Fahrer/innen zugelassen

Für den gesamten Spielbetrieb ist ein Ordnungsdienst vorgesehen, der auf die Einhaltung der Hygieneregeln achtet.

Ein Servicestand wird nicht eingerichtet und betrieben.

Spielende/Abreise

Nach dem Spielende verlassen die Personen auf der Galerie mit Abstand und Maske unverzüglich die Halle direkt über den Haupteingang. Begegnungsverkehr ist zu vermeiden.

Die Mannschaften verlassen die Halle nach Reinigung bzw. Desinfektion der benutzten Gegenstände (Spielball, Auswechselbänke etc. und Hände) über den Notausgang in Richtung Mehrzweckhalle. Um die notwendige Intimität für ein Sportkleidungswechsel sicherzustellen ist eine zeitversetzte Nutzung des Spiegelsaales möglich.

Zwischen dem Spielende und dem Spielbeginn des nächsten Spieles sollten mindestens 30 Minuten liegen, um Begegnungsverkehr zu vermeiden und um die benutzten Räume/Halle ausreichend durchzulüften. Die Auswechselbänke und der Zeitnehmertisch mit benutzten Gerätschaften sind vor der nächsten Nutzung von der Heimmannschaft zu reinigen und soweit möglich zu desinfizieren.

Nachfolgende Mannschaften und Begleitpersonen können erst nach Verlassen der vorherigen Nutzer die Halle über den Haupteingang betreten.

Eingeschränkte Nutzung der Umkleiden und Duschen

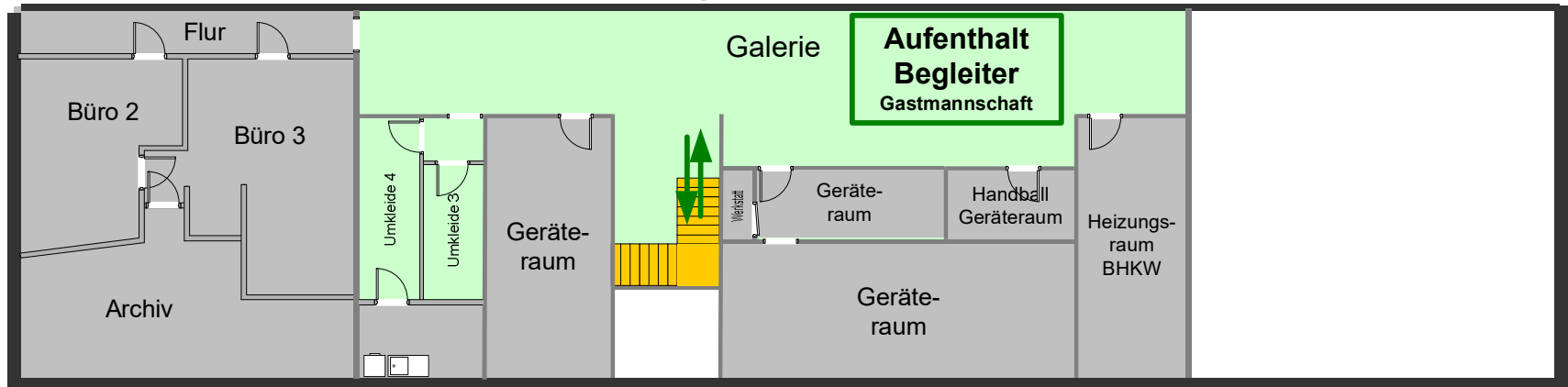
Die Nutzung der Umkleiden und Duschen ist nur bei Einzelspielen möglich, weil eine ordnungsgemäße Reinigung, Lüftung und Desinfektion zwischen den Spielen nicht gewährleistet werden kann. Das Gleiche gilt für die Letzte Spielpaarung eines Spieltages.

Soweit möglich hat das Duschen und Umkleiden in Etappen von max. 4 Personen je Dusch/Umkleideraum zu erfolgen. Die Nutzung der Umkleiden/Duschen hat zügig zu erfolgen. In den Umkleiden ist der Verzehr von Speisen und alkoholischen Getränken verboten. Die Mannschaften verlassen dann über die Umkleiden, den Flur und den Haupteingang die Halle.

Für den überregionalen Spielbetrieb mit weiten Anreisen wird vor Ort eine Duschköglichkeit soweit möglich eingerichtet. Für diese Nutzung können auch die Umkleidekabinen und Duschen in der benachbarten Mehrzweckhalle nach Einweisung mit genutzt werden. **Gastvereine sind aufgefordert die Duschköglichkeit vor Anreise mit dem Heimverein zu klären**

Die Umkleideräume sind von den Nutzern zu reinigen und soweit möglich zu desinfizieren (Sitzbänke, Türklinken etc.). Materialien dafür stellt der Heimverein zur Verfügung.

Obergeschoß



Erdgeschoß

